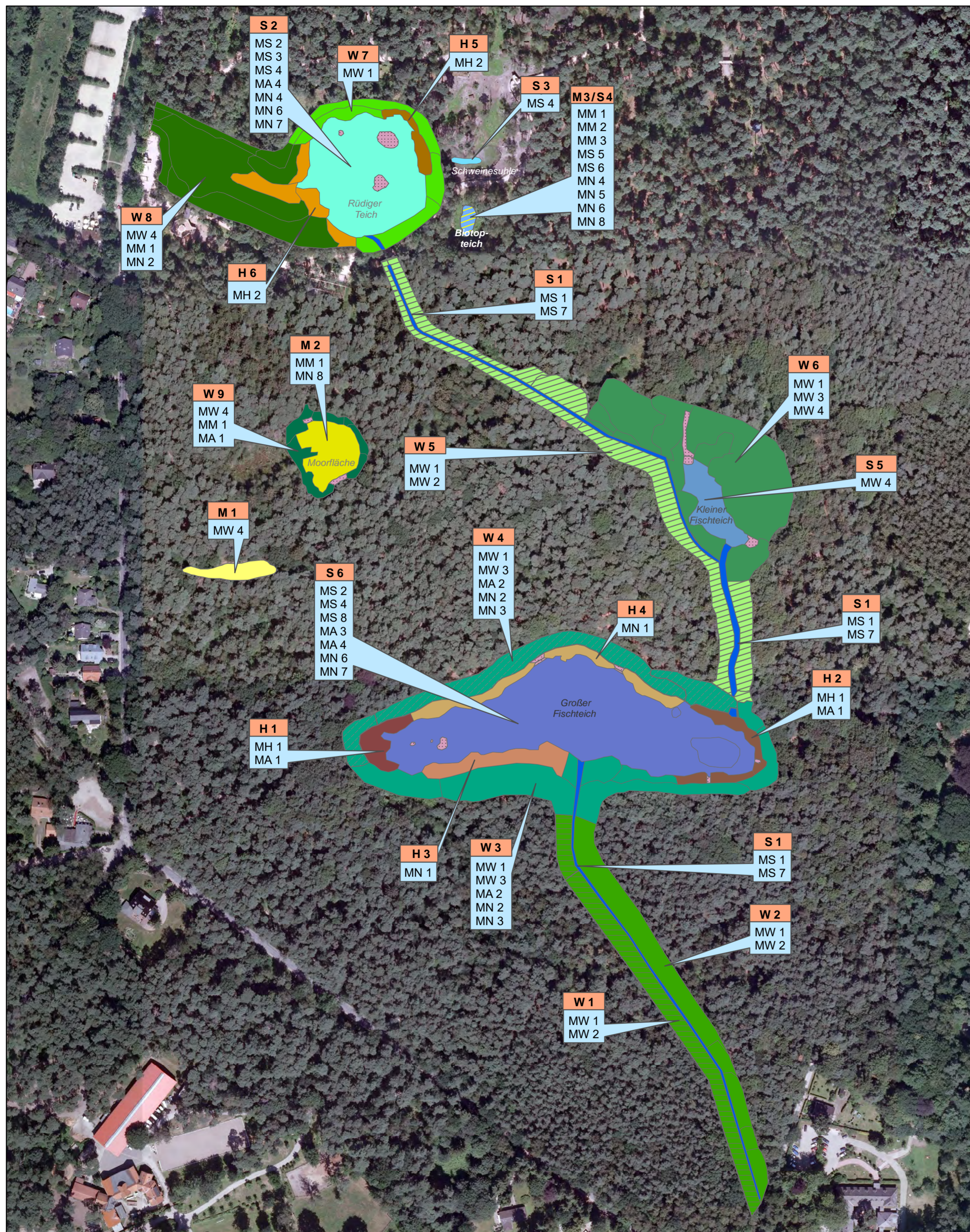


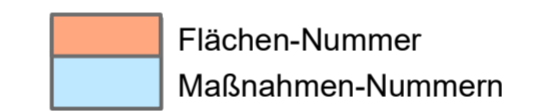
# Karte Maßnahmenvorschläge Rüdigerau



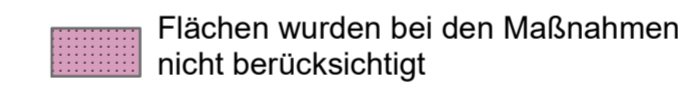
## Darstellung der Flächen



## Bezeichnung



## sonstige Flächen



## Maßnahmenvorschläge

- Gebüsche und Kleingehölze**
- MH 1  Begehrbarkeit einschränken
  - MH 2  Erhalt und Entwicklung der Weiden- und Weidenmoorgebüsche
- Waldflächen**
- MW 1  Anteil an stehendem und/oder liegendem Totholz erhalten/erhöhen
  - MW 2  Entnahme von standortfremden Gehölzen
  - MW 3  Bestand an Habitatbäumen erhalten
  - MW 4  Waldsukzession
- Moorflächen**
- MM 1  Erhalt der aktuellen Wasserstände
  - MM 2  Freistellen der Schwingrasendecke von Gehölzen
  - MM 3  Weitere Verlandung verhindern
- Gewässer**
- MS 1  Informationslücken schließen, Gutachten erstellen
  - MS 2  Wasserqualität verbessern
  - MS 3  Abflachen von Uferbereichen
  - MS 4  Initialbepflanzung mit Makrophyten
  - MS 5  Freistellen von Gehölzen
  - MS 6  Weitere Verlandung verhindern
  - MS 7  Entfernen von abgängigem Verbau
  - MS 8  ggf. Aufgabe der Nutzung
- Sonstige: Artenschutz, Naherholung**
- MA 1  Puffer und Rückzugsräume schaffen, Sonnenplätze
  - MA 2  Höhlendargebot erhöhen: Installation von Fledermauskästen
  - MA 3  Besatz mit Karaschen
  - MA 4  Förderung der Habitatvielfalt: Flachwasserzonen, Makrophyten
  - MN 1  Gezielte Wegeführung/Besucherlenkung
  - MN 2  Informationstafeln aufstellen
  - MN 3  Anlage eines Rundweg um den Großen Fischeich
  - MN 4  Anlage von Aussichtstegen
  - MN 5  Evtl. zweiten Biotopteich anlegen
  - MN 6  Nährstoffeintrag durch Fütterung unterbinden
  - MN 7  Exkursionen „Jagdhabitat Wasserfledermaus“
  - MN 8  Exkursionen „Laichsaison Amphibien“

Quelle: Freie und Hansestadt Hamburg, Landesbetrieb Geoinformation und Vermessung, 2020, DOP 10, [https://geodienste.hamburg.de/HH\\_WMS\\_DOP\\_belaubt?\\_dl-de/by-2-0](https://geodienste.hamburg.de/HH_WMS_DOP_belaubt?_dl-de/by-2-0), veränderte Darstellung

Auftragnehmer: Bietergemeinschaft		 
Planungsbüro für Naturschutz und Landschaftsökologie		
EGGERS - BIOLOGISCHE GUTACHTEN		
Auftraggeber: Freie und Hansestadt Hamburg, Bezirksamt Altona, Jessenstraße 1-3, 22765 Hamburg		
Projekt: Naturschutzfachliches Pflege- und Entwicklungskonzept Rüdigerau		
Planbezeichnung: Karte Maßnahmenvorschläge		
Blattgröße: 420 x 594 mm		Maßstab: 1:2.000
	Verfasst: M. Pinnow	Datum: 11.04.2018
	Gezeichnet: M. Pinnow	Karte 1.2
	Geprüft: S. Dembinski	