



Quelle: Naumann Landschaft

SPIELPLATZ UNZERSTRASSE

BAUHERR:
FREIE UND HANSESTADT HAMBURG
BEZIRKSAMT ALTONA
FACHAMT MR – ABTEILUNG STADTGRÜN
JESSENSTRASSE 1-3
22767 HAMBURG

ENTWURF
22.04.2021

 Naumann
Landschaft

- 1 ● **Bestandsbewertung** - Planerische Auswertung der Beteiligungsergebnisse, Online-Beteiligung Schule Louise-Schroeder-Schule und Zuschriften zu öffentlichem Aushang
- 2 ● **Planungsziele** - Grundsätze, Ausgangspunkte
- 3 ● **Konzept** - Erneuerung und Umgestaltung, Neuordnung und Zonierung
- 4 ● **Fragestellungen** - Abstimmungspunkte, offene Fragen, weiteres Vorgehen

Lageplan



Bestandsübersicht
Spielplatz Unzerstraße - Grunderneuerung

Topographie



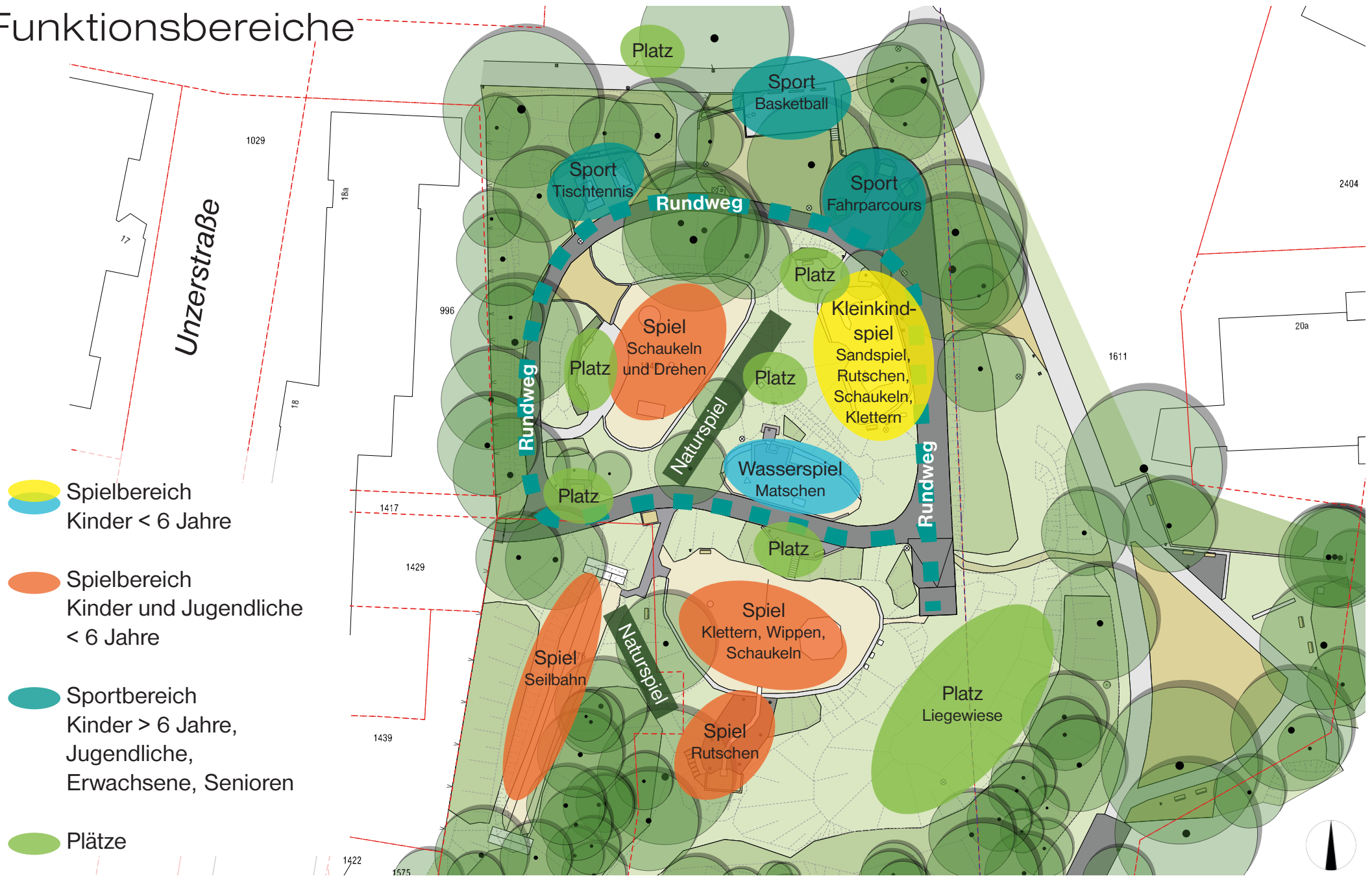
Bestandsbewertung
Spielplatz Unzerstraße - Grunderneuerung

Erschließung

- ← Eingänge zum Spielplatz
- ←... Wegebeziehungen innerhalb des Spielplatzes



Funktionsbereiche



Bestandsbewertung

Spielplatz Unzerstraße - Grunderneuerung

Besondere Anforderungen

Haupt-
merkmale

- ▶ Lage im dicht besiedelten Altona - hoher Nutzungsdruck
- ▶ Heterogene Nutzergruppen - öffentliche Parkanlage, Kinderspiel, Skateanlage in der Nähe
- ▶ Topographie - Raumgliederung, Bodenmanagement
- ▶ Hohes Spiel- und Sportangebot - viele verschiedene Spielgeräte
- ▶ Materialvielfalt - Naturstein, Asphalt, Sand, Gehölzstrukturen, Rasenflächen

Beteiligungsverfahren

- Schritt 1** ● Befragung von Kindern, Jugendlichen und Erwachsenen im August 2020
 - Fragebögen
 - persönliche Gespräche vor Ort

- Schritt 2** ● Vorstellung des Vorentwurfes im März 2021
 - Videomeeting mit Schülerinnen und Schülern der Lousie-Schroeder-Schule
 - Aushang Vorentwurf vor Ort

- Schritt 3** ● Rückmeldungen zum Vorentwurf im März/April 2021
 - Auswertung von Zuschriften und Online-Beteiligung

Beteiligungsergebnisse



Probleme / Konflikte / Wünsche

- keine Einfriedung Kleinkindspiel
- zu wenig/defekte Spielgeräte
- Fremdnutzung Wasserspielanlage
- Rutsche erhalten, Rutsche zu gefährlich
- mehr Kletterangebote
- Angstraum Seilbahn / Bunker
- Tischtennis erhalten, Nähe Wohnhäuser
- Sport im Freien
- Sand auf Rollbahn, Rutschgefahr

Ansätze

- Kleinkindspielbereich verlagern, Einfriedung
- Spielangebot erweitern und verdichten
- Verlagerung Wasserspielanlage, Ergänzung Wasserspielelemente
- Sicherheitsrisiko reduzieren
- Klettergeräte, Topographie nutzen
- Sicherheitsgefühl schaffen, Auslichten von Gehölzen und Abgrenzung
- Tischtennisplatten verlagern
- Sportangebot schaffen
- EPDM-Sportfläche

Planerische Auswertung der Beteiligungsergebnisse
Spielplatz Unzerstraße - Grunderneuerung

Planungsziele

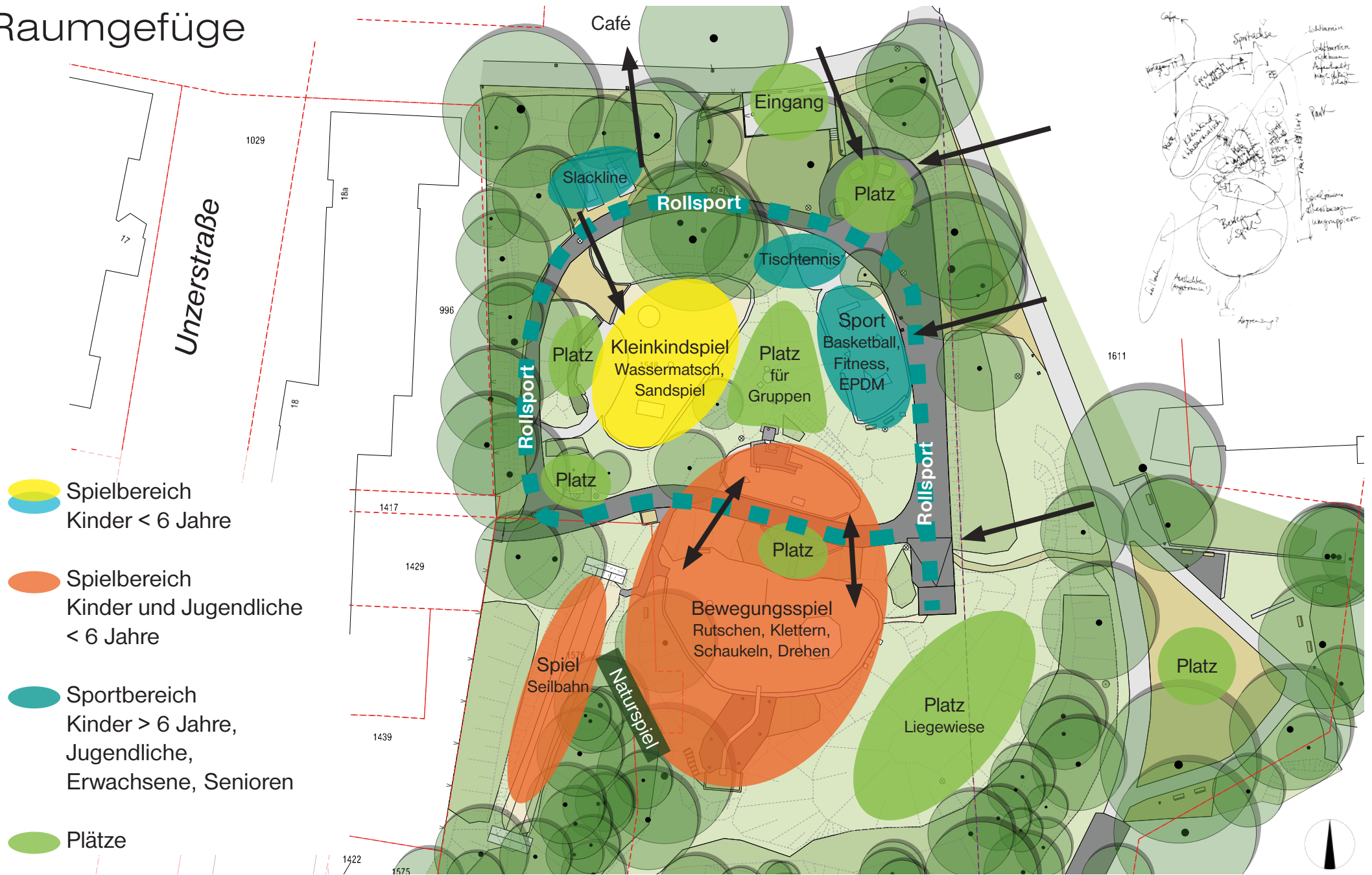
- ▶ erneuern, umgestalten, instandsetzen - Erhalt und Verdichtung des Spielangebotes
- ▶ Verträglichkeit der Nutzungen optimieren - Raumgefüge ordnen, Nutzungen bündeln
- ▶ Sicherheitsgefühl stärken - Angsträume öffnen oder abgrenzen, Durchlässigkeit und Übersichtlichkeit
- ▶ Eingriffe minimieren - Erhalt der vorhandenen Wege, Bodeneingriffe vermeiden
- ▶ Parkcharakter und Aufenthaltsqualität stärken - Pflanzstrukturen aufwerten

Konzeption

- alle Spielgeräte mit Instandsetzungs- oder Erneuerungsbedarf
=> Chance die Spielbereiche neu anzuordnen und gewünschte oder bestehende Geräte entsprechend zu verorten
- Äußerung vieler Wünsche im Rahmen der Beteiligung
=> an vielen Stellen ergänzende Maßnahmen
=> Budget entsprechend verteilen und räumliches Gefüge erhalten (Kostensparnis)



Raumgefüge



Neuordnung der Flächen
 Spielplatz Unzerstraße - Grunderneuerung

Eingänge und Plätze



Problem Übersichtlichkeit

=> zentraler Platz im Zentrum der Anlage

=> vorhandenen Hügel abflachen, Aufenthaltsfläche vergrößern

Entwurf



Lageplan
Spielplatz Unzerstraße - Grunderneuerung



Verfasser:

Naumann Landschaftsarchitektur GbR



Diese Planunterlage ist geistiges Eigentum des Planungsbüros Naumann Landschaftsarchitektur GbR und wird ausschließlich zur Realisierung dieses Bauvorhabens ausgehändigt. Eine anderweitige Verwertung, Veröffentlichung, Umarbeitung oder Weitergabe an Dritte darf nur mit schriftlicher Zustimmung des Planungsbüros erfolgen.